



# **Zukunftssicher heizen – so geht's mit Wärmepumpe!**

**Herzlich willkommen in Maubach  
19. Januar 2026**

Simone Lebherz, Stabsstelle Klimamanagement

- Heizungstausch: rechtlicher Rahmen
  - Heizkosten und Heizungsoptionen
  - Funktionsweise der Wärmepumpe
  - Ist mein Haus wärmepumpentauglich?
  - Praxisbeispiele
  - Förderung: die wichtigsten Regelungen
  - Exkurs: Wärmepumpe und PV-Anlage
  - Schritt für Schritt – damit es praktisch wird!
- 
- Austausch mit Wärmepumpenpraktikern



Foto: privat



## Das gilt:



EWärmeG

15 Prozent der Wärme durch erneuerbare Energien, alternativ Nachweis von Ersatzmaßnahmen, z.B. baulicher Wärmeschutz, Solaranlage, Sanierungsfahrplan; Pflicht: Beratungsgespräch



GEG

steigende Mindestanteile für erneuerbare Energien:  
ab 2029: 15%      ab 2035: 30%  
ab 2040: 60%      ab 2045: 100%

\* in Abhängigkeit zur kommunalen Wärmeplanung



## Das gilt:



GEG

neue Mindestanteile  
für erneuerbare Energien:  
ab 01.07.2028\*: **65%**  
ab 01.01.2045 : **100%**

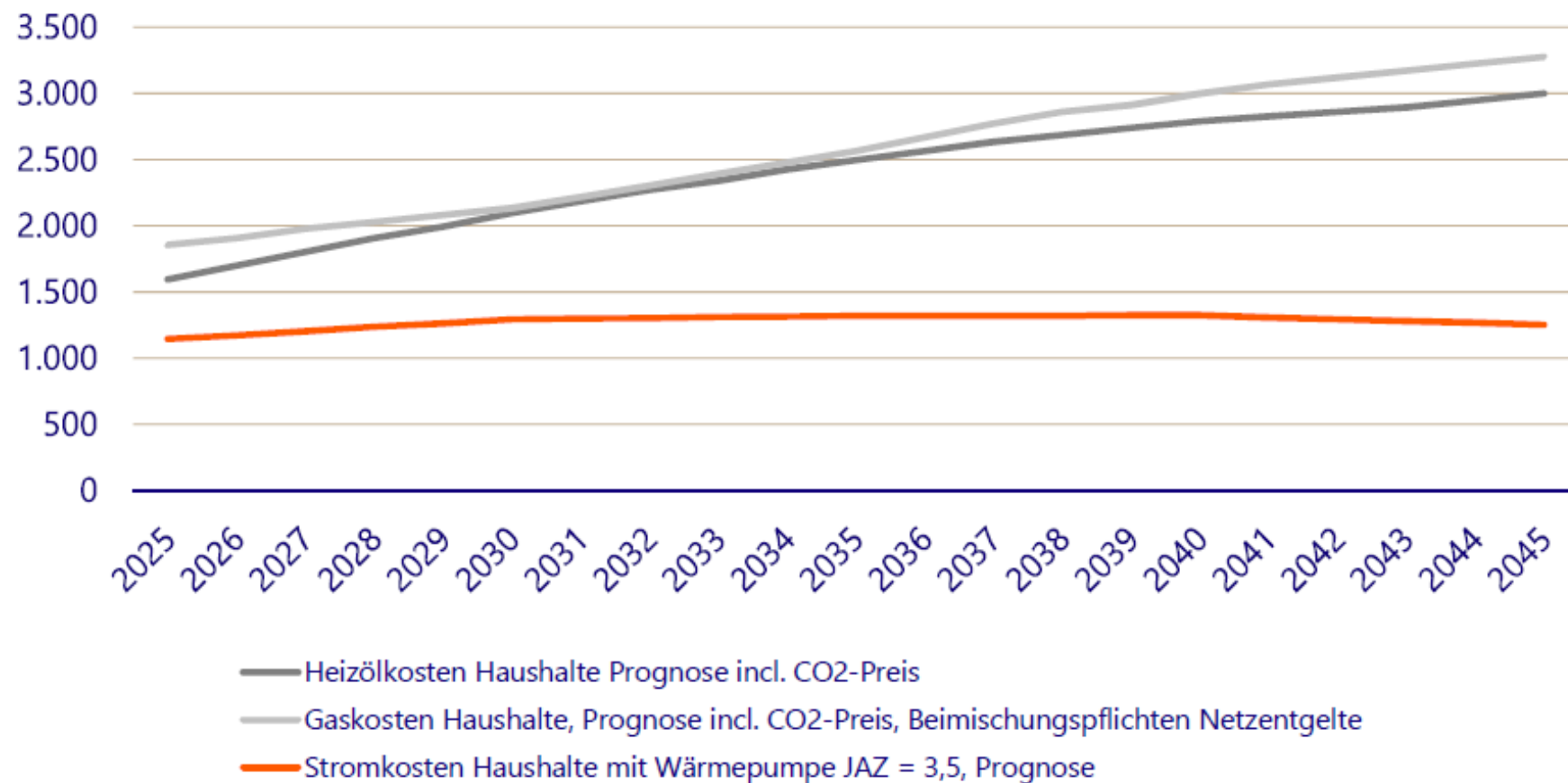


vorhandene  
Heizung kann  
weiter betrieben  
werden!

\* in Abhängigkeit zur kommunalen Wärmeplanung

Beispielhaus: 15.000 kWh Wärmebedarf

Euro/Jahr



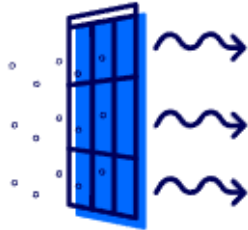
Daten: Fraunhofer ISE 2024

# Welche Heizungsarten sind zukunftssicher?

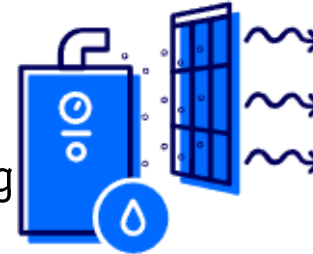
Wärmepumpe



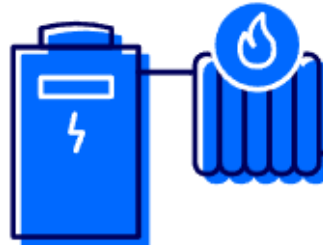
Solarthermie-Heizung



Solarthermie-Hybrid-Heizung



Stromdirektheizung



Wärmepumpe-Hybridheizung



Biomasseheizung



Wärmenetze



- erfüllt Gebäudeenergiegesetz
- staatliche Förderung
- CO<sub>2</sub>-Bepreisung ↑
- regenerativer Anteil Strom ↑
- unabhängig von politischen Ereignissen
- keine Verbrennung
- kein Brennstofflager



Wärmequelle

Wärmepumpe

Wärmeverteil- und  
Speichersystem

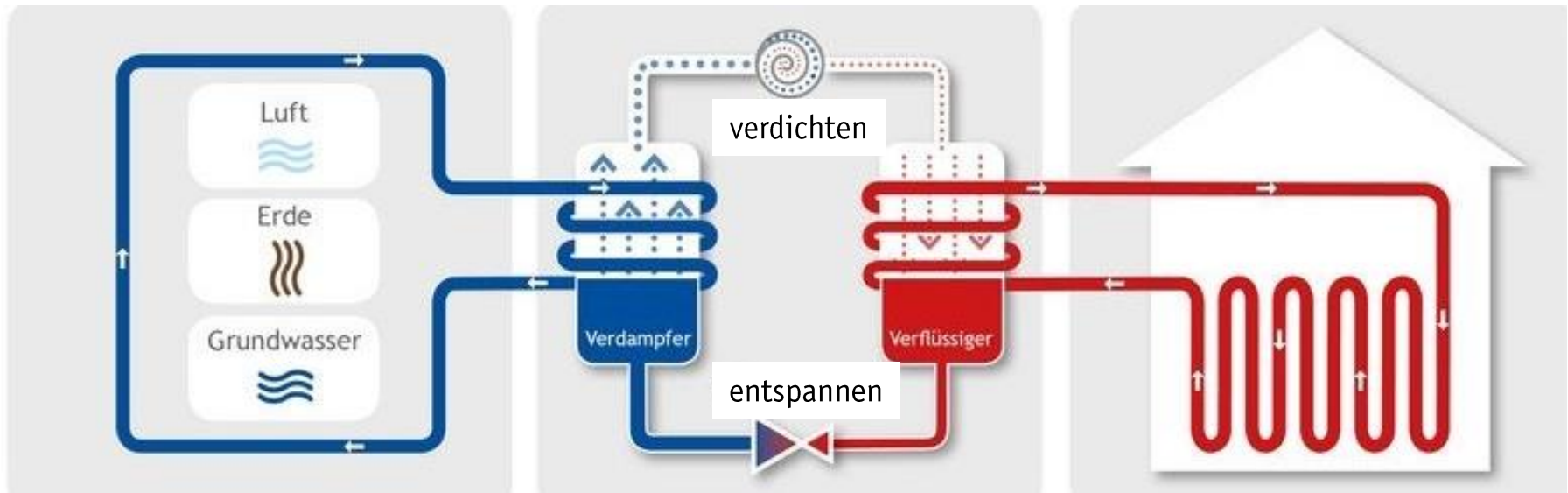
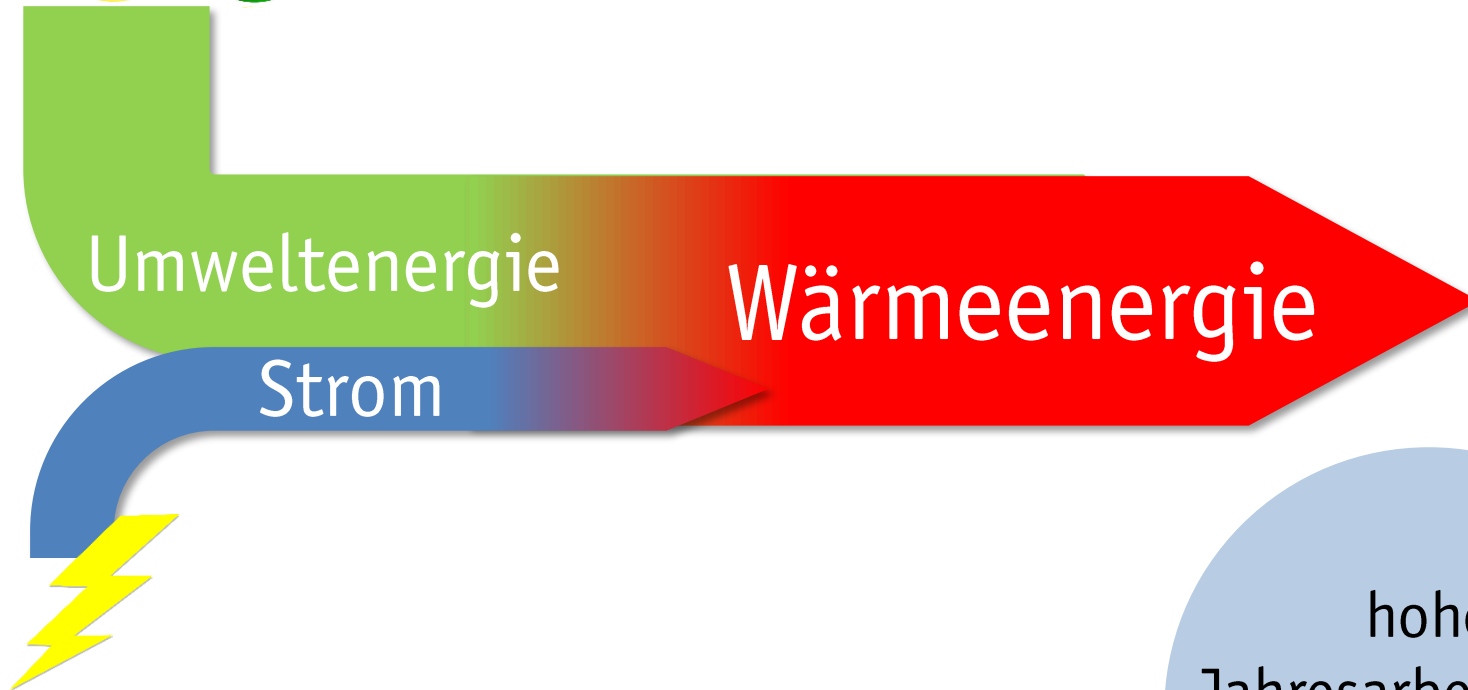


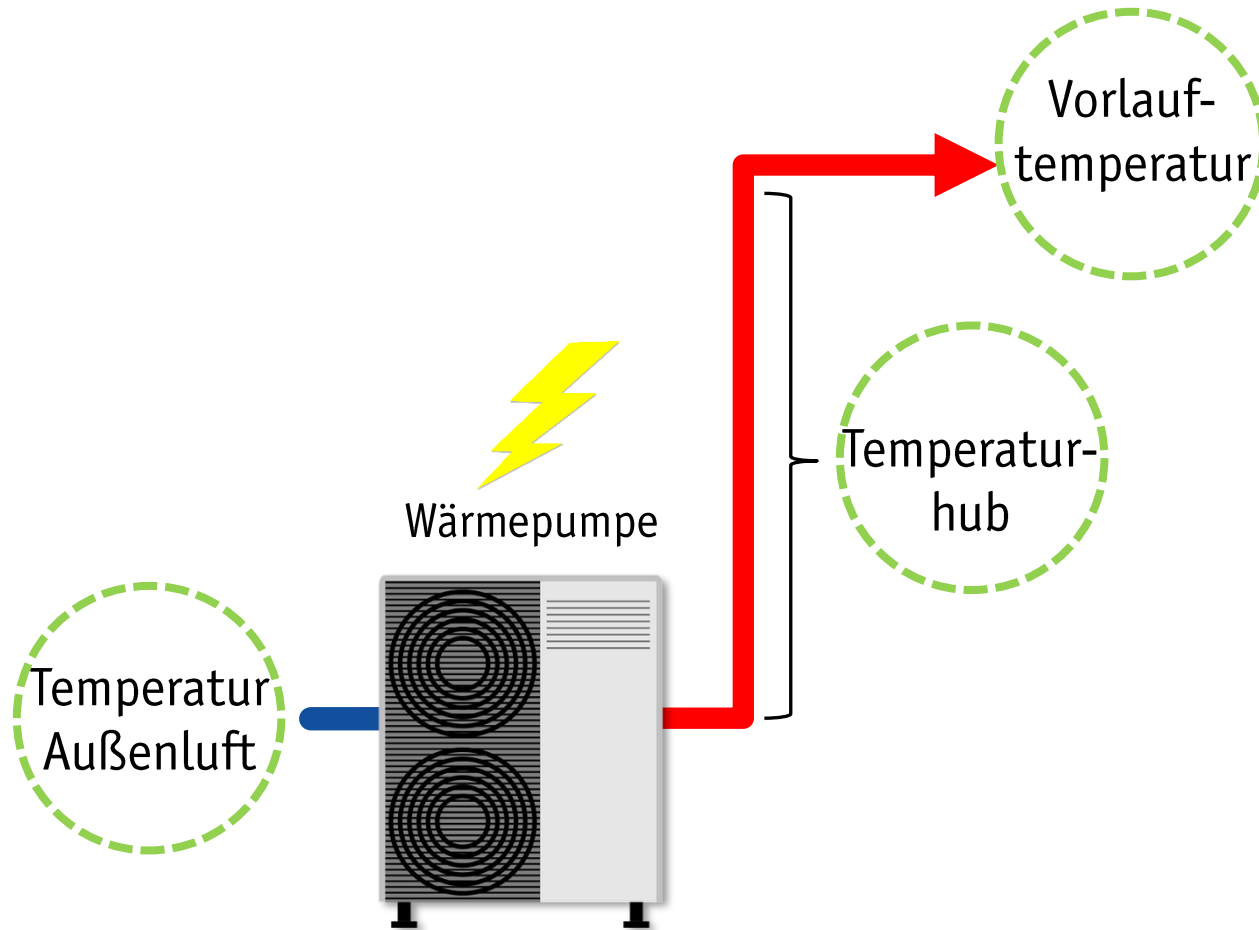
Bild: Bundesverband Wärmepumpe (BWP) e.V.





$$\frac{\text{Wärmeenergie}}{\text{Strommenge}} = \text{Jahresarbeitszahl (JAZ)}$$

hohe  
Jahresarbeitszahl  
=> hohe Effizienz



# ausprobieren!



Foto: pixabay

Check:  
Vorlauf-  
temperatur  
auf 55°

Nachtabsenkung aus!



Fenster

Dämmung

gedämmte  
Rohrleitungen

Heizkörper

Die Wärmepumpe  
muss zum  
Sanierungsstand  
passen!

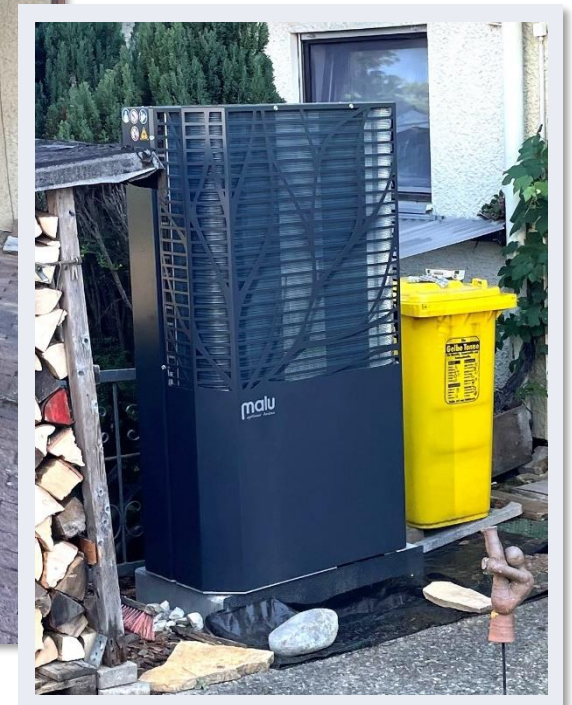
+ 5%  
iSFP-Bonus



Mein  
Sanierungs-  
fahrplan







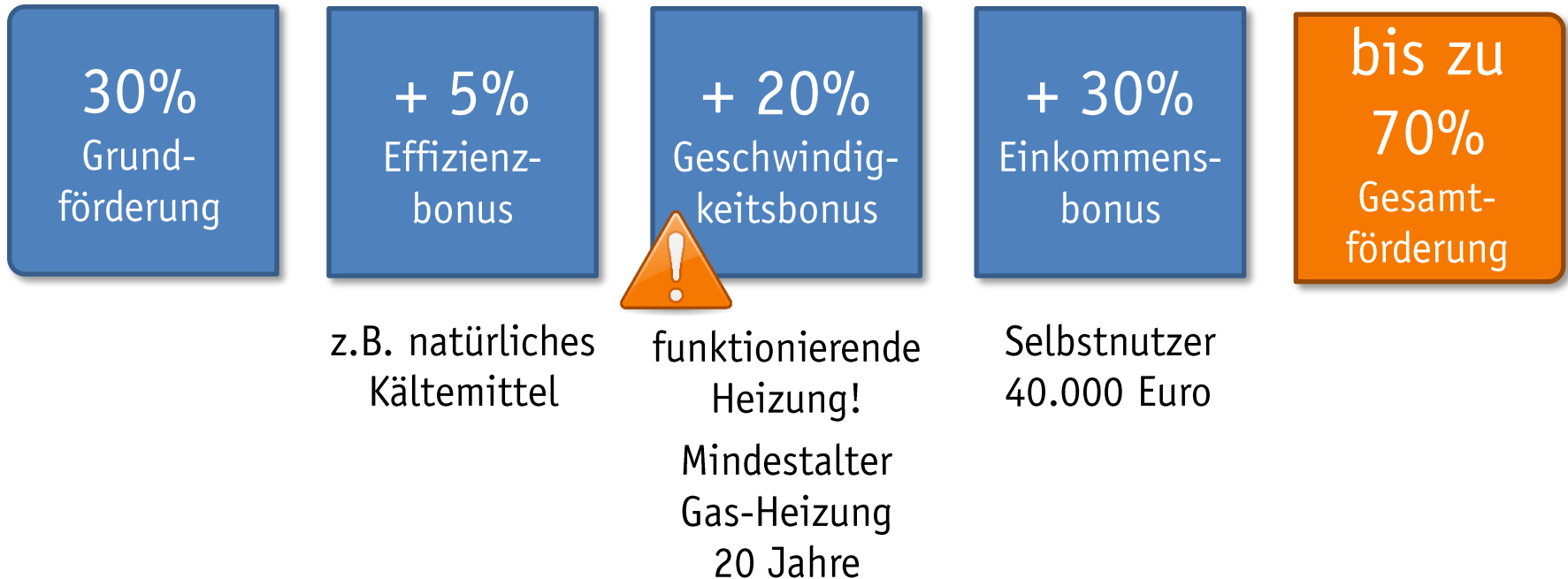
Fotos: malu





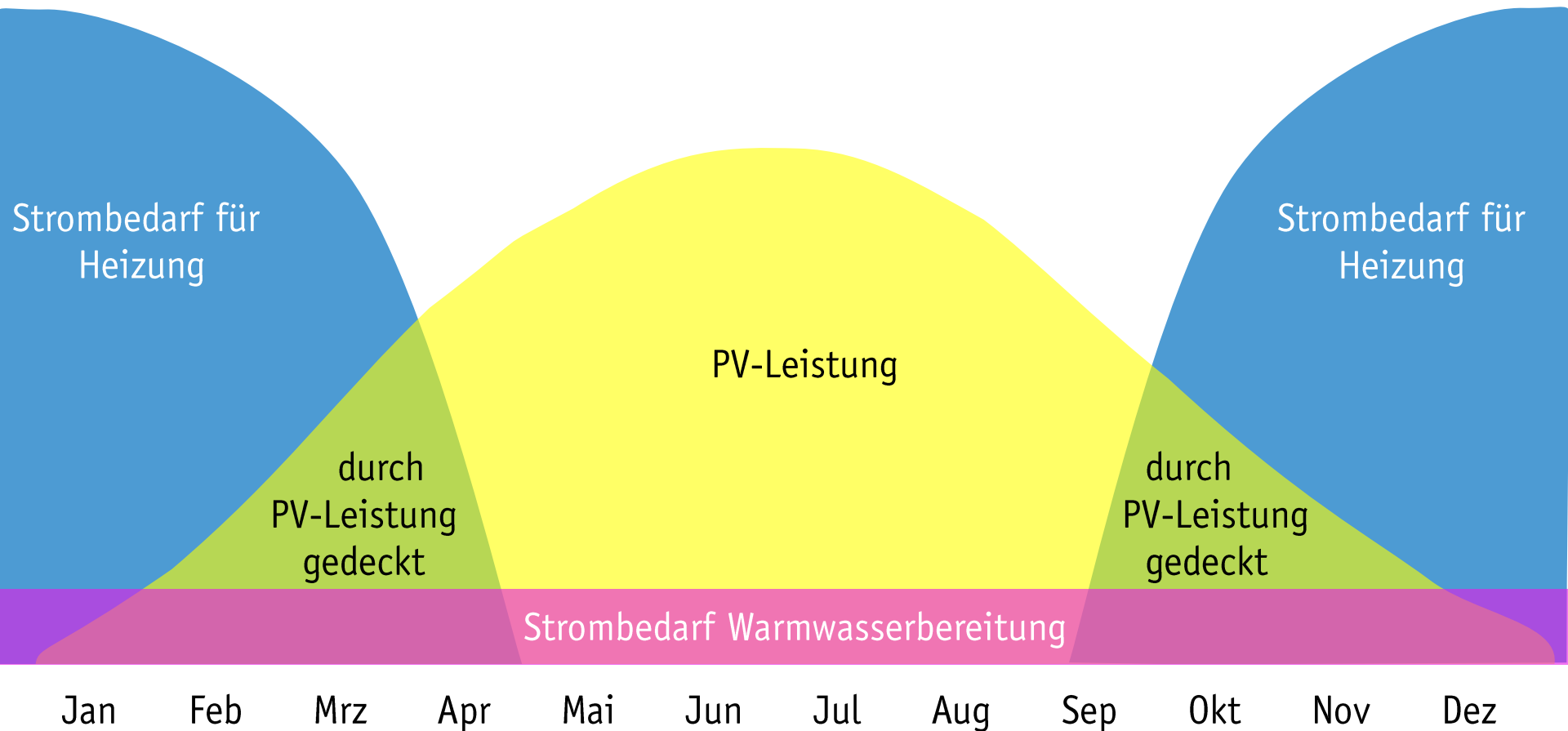
Fotos: malu

grober Überblick – Details bitte mit Experten klären!





# Exkurs: Wie zwingend ist eine PV-Anlage?



- raumweise Heizlastberechnung
- Heizflächenberechnung
- Berechnung hydraulischer Abgleich
- Angebote einholen
- „vorbehaltliche“ Beauftragung
- Förderantrag + Bewilligung
- Umsetzung:  
Einbau Wärmepumpe, ggf. Heizkörpertausch,  
hydraulischer Abgleich
- Bestätigung Einbau und Auszahlung Förderung



# Was bedeutet „hydraulischer Abgleich“?

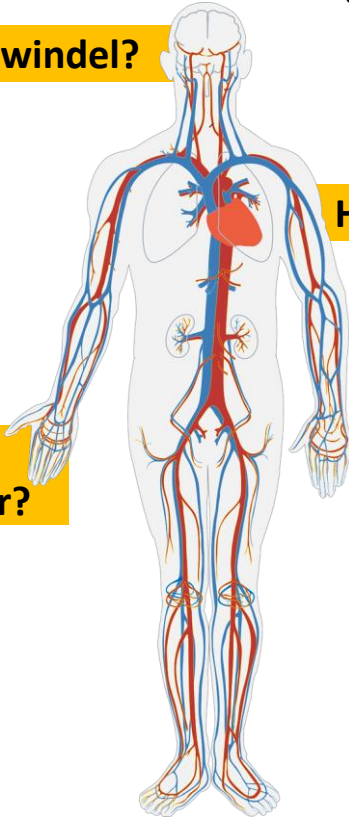
## Mensch:

Es kommt auf die Blutmenge an

Schwindel?

Herzrasen?

kalte  
Glieder?



Größe der Blutgefäße und Blutdruck  
optimiert & nach Bedarf geregelt

## Heizung:

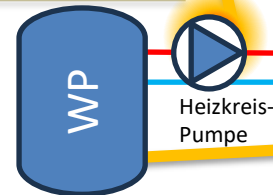
Es kommt auf die Wassermenge an

OG

EG

UG

Pumpe läuft  
zu hoch



schlechte Effizienz

richtige Auslegung und Einstellung der Heizflächen  
und Wassermengen → **niedrigste Vorlauf-  
temperatur und optimale Effizienz**

# Wie geht's weiter?



Foto: privat

Wärmepumpenbesitzer

Energieberater

Heizungsbauer

unverbindlich  
ins Gespräch  
kommen!

[www.backnang.de/waermepumpe](http://www.backnang.de/waermepumpe)

[www.energie-effizienz-experten.de](http://www.energie-effizienz-experten.de)

[www.energiesparkommissar.de/waermepumpen-check](http://www.energiesparkommissar.de/waermepumpen-check)

[www.swbk.de/waerme](http://www.swbk.de/waerme) (Infos zur Fernwärme in BK)



# Vielen Dank für's Zuhören!



Foto: privat

**Simone Lebherz**  
**Stabsstelle Klimamanagement**  
Stadtverwaltung Backnang  
Stiftshof 16  
71522 Backnang  
Telefon: +49 7191 894-560  
E-Mail: [simone.lebherz@backnang.de](mailto:simone.lebherz@backnang.de)  
Internet: [www.backnang.de](http://www.backnang.de)